



Eich llais chi mewn | Your voice in health
iechyd a gofal | and social care



**EL PAPEL QUE DESEMPEÑAMOS CUANDO LOS
SERVICIOS DE SALUD Y ASISTENCIA SOCIAL
PROPONEN CAMBIOS EN LOS SERVICIOS PRESTADOS**

Integridad ~ Enfoque en las personas ~ Trabajo conjunto

Llais es el **organismo nacional e independiente** creado por el Gobierno de Gales para asegurar que la opinión de la población galesa tenga un mayor reconocimiento en los servicios de salud y de atención social.

Tenemos tres funciones principales:

01: Colaborar con usted y escuchar sus vivencias en relación con los servicios de salud y de atención social. Puede encontrarnos en la comunidad, en eventos o en centros de atención, ya que hacemos todo lo posible por estar presentes en los lugares importantes para brindarle la oportunidad de expresarse.

02: Representar sus puntos de vista ante los responsables de la toma de decisiones en materia de servicios de salud y de atención social. La ley establece que estos responsables deben informarnos sobre sus planes en relación con los comentarios recibidos del público. Si no pueden actuar en base a ellos, deben explicarnos por qué.

03: Proporcionar un servicio de defensa de reclamaciones en todas las regiones de Gales, en relación con la atención médica y la asistencia social.

Nos aseguramos de que sus opiniones se tengan en cuenta incluso cuando el Sistema Nacional de Salud (NHS) y los servicios de asistencia social quieran hacer **cambios en los servicios prestados**. Es importante que estas entidades nos informen sobre cualquier cambio planificado y que involucren al público en la planificación, desarrollo y proyecto de estos servicios.

Les pedimos que nos expliquen

por qué creen que hace falta un cambio

qué mejorará si se produce ese cambio

a quién afectará dicho cambio

cuánto costará



Revisaremos sus planes y nos aseguraremos de que usted tenga la oportunidad de expresar su opinión.

Nos aseguramos de que hayan reflexionado detenidamente sobre lo que todos han dicho, y de que lo hayan utilizado para ajustar los planes cuando sea necesario, y de que hayan respondido a las preguntas y preocupaciones del público.



Tendremos en cuenta:

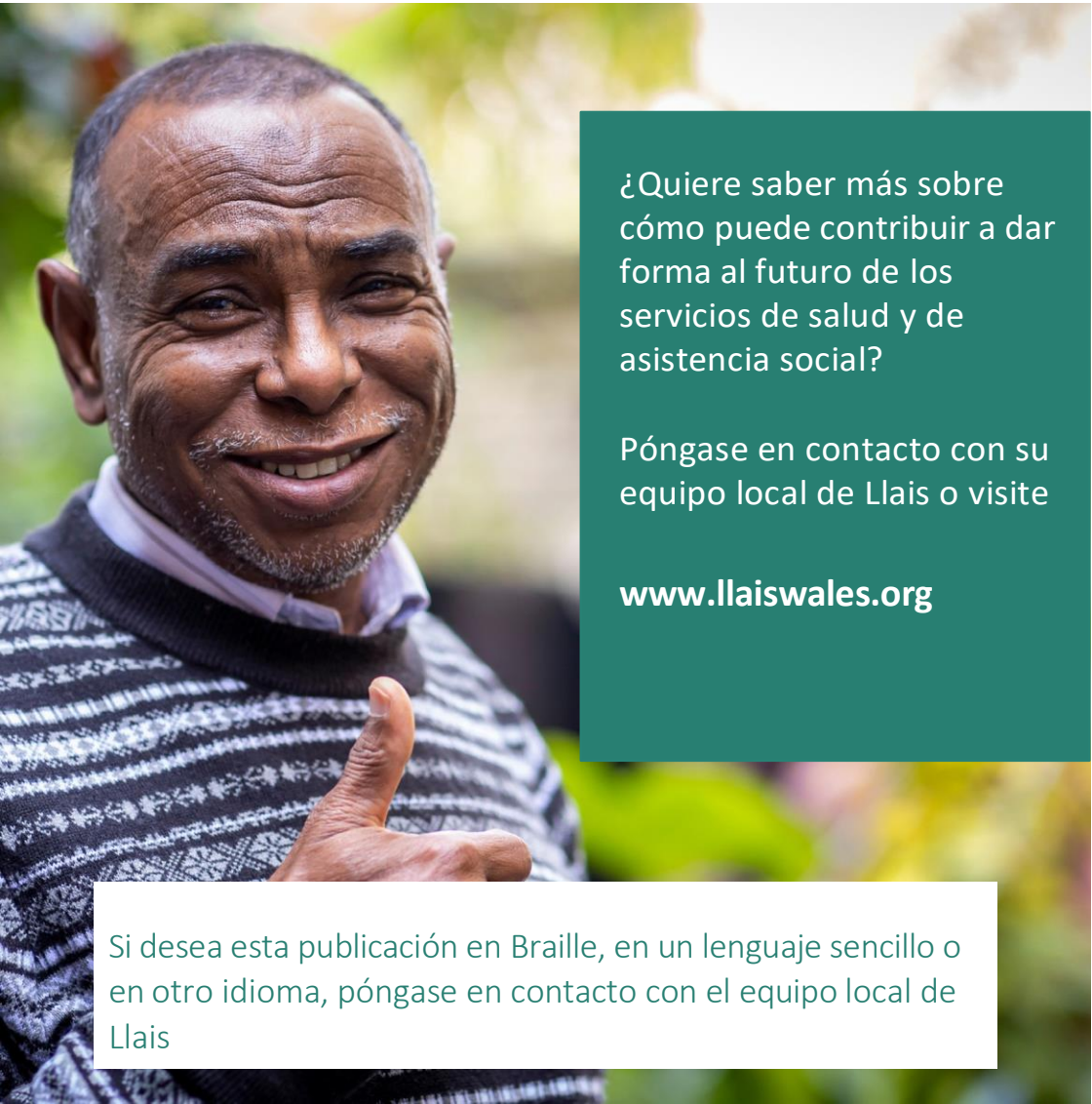
los efectos positivos y negativos en todas las comunidades

cómo pueden verse afectados los servicios si la situación cambia o no cambia

si hay algo que pueda hacer el Consejo de Salud o la autoridad local para limitar cualquier efecto negativo

Si creemos que no han hecho lo suficiente, les pediremos que hagan más para responder a las cuestiones que nos preocupan a todos.

Si eso no funciona, podemos tomar otras medidas, como pedir a un ministro del Gobierno galés que estudie nuestras preocupaciones.



¿Quiere saber más sobre cómo puede contribuir a dar forma al futuro de los servicios de salud y de asistencia social?

Póngase en contacto con su equipo local de Llais o visite

www.llaiswales.org

Si desea esta publicación en Braille, en un lenguaje sencillo o en otro idioma, póngase en contacto con el equipo local de Llais

SU EQUIPO LOCAL DE LLAIS

Cardiff y Valle de

Glamorgan

Incluye Cardiff y el Valle de Glamorgan.

Tel.: 029 2075 0112

Correo electrónico:

cardiffandvaleenquiries@llaiscymru.org

Cwm Taf Morgannwg

Incluye Bridgend, Rhondda Cynon Taf y Merthyr Tydfil.

Tel.: 01443 405830

Correo electrónico:

cwmtafmorgannwgenquiries@llaiscymru.org

Gwent

Incluye Newport, Caerphilly, Blaenau Gwent, Monmouthshire y Torfaen.

Tel.: 01633 838516

Correo electrónico:

gwentenquiries@llaiscymru.org

Neath Port Talbot y

Swansea

Incluye Neath Port Talbot y Swansea.

Tel.: 01639 683490

Correo electrónico:

nptandswansea.enquiries@llaiscymru.org

Norte de Gales

Incluye Flintshire, Denbighshire, Wrexham, Conwy, Anglesey y Gwynedd.

Tel.: 01978 356178 / 01248 679284

Correo electrónico:

northwalesenquiries@llaiscymru.org

Powys

Incluye Montgomeryshire, Brecknockshire y Radnorshire.

Tel.: 01874 624206 / 01686 627632

Correo electrónico:

powysenquiries@llaiscymru.org

Oeste de Gales

Incluye Pembrokeshire, Carmarthenshire y Ceredigion.

Tel.: 01646 697610

Correo electrónico:

westwalesenquiries@llaiscymru.org

Este folleto también está disponible en galés. Aceptamos las llamadas y las cartas en galés. Si nos escribe en galés, le responderemos en galés, lo cual no supondrá ningún retraso.



Eich llais chi mewn | Your voice in health
iechyd a gofal | and social care