



Eich llais chi mewn | Your voice in health
iechyd a gofal | and social care



O NOSSO CONTRIBUTO QUANDO
OS CUIDADOS DE SAÚDE E DE ASSISTÊNCIA
SOCIAL SUGEREM ALTERAÇÕES AOS SERVIÇOS

Integridade ~ Foco nas Pessoas ~ Trabalho Conjunto

A Llais é a **entidade nacional e independente** criada pelo Governo galês para dar à população do País de Gales uma voz mais forte nos seus serviços de cuidados de saúde e de assistência social.

Eis as nossas principais funções:

01: Interagir consigo e ouvir sobre as suas experiências com os cuidados de saúde e de assistência social. Poderá ver-nos na comunidade, em eventos, durante visitas, etc. Esforçamo-nos por nos encontrarmos consigo em locais pertinentes para lhe dar a oportunidade de expressar a sua opinião.

02: Representar os seus pontos de vista junto dos responsáveis pela tomada de decisões no domínio dos cuidados de saúde e de assistência social. Por lei, estes devem agora informar-nos sobre o que tencionam fazer com os seus comentários. Se não puderem agir em conformidade, terão de nos dizer porquê.

03: Prestar um serviço de advocacia de reclamações em todas as regiões do País de Gales para reclamações relativas a cuidados de saúde e de assistência social.

Certificamo-nos também de que a sua voz é ouvida quando o Serviço Nacional de Saúde (NHS) e os serviços de assistência social pretendem fazer **alterações aos serviços**. Terão de nos informar quando estiverem a planear alterações e envolver o público no planeamento, desenvolvimento e elaboração de serviços.

Pedimos-lhes que nos digam

porque é que acham que as coisas têm de mudar

o que, na sua opinião, será melhor para as pessoas se houver alterações

quem será afetado se houver alterações

quanto irá custar



Iremos analisar os seus planos e certificar-nos de que o público teve a oportunidade de dar a sua opinião.

Certificamo-nos de que refletiram cuidadosamente sobre a opinião do público, que utilizaram esse *feedback* para alterar os planos quando necessário e que responderam às perguntas e preocupações apresentadas pelas pessoas.



Iremos refletir sobre:

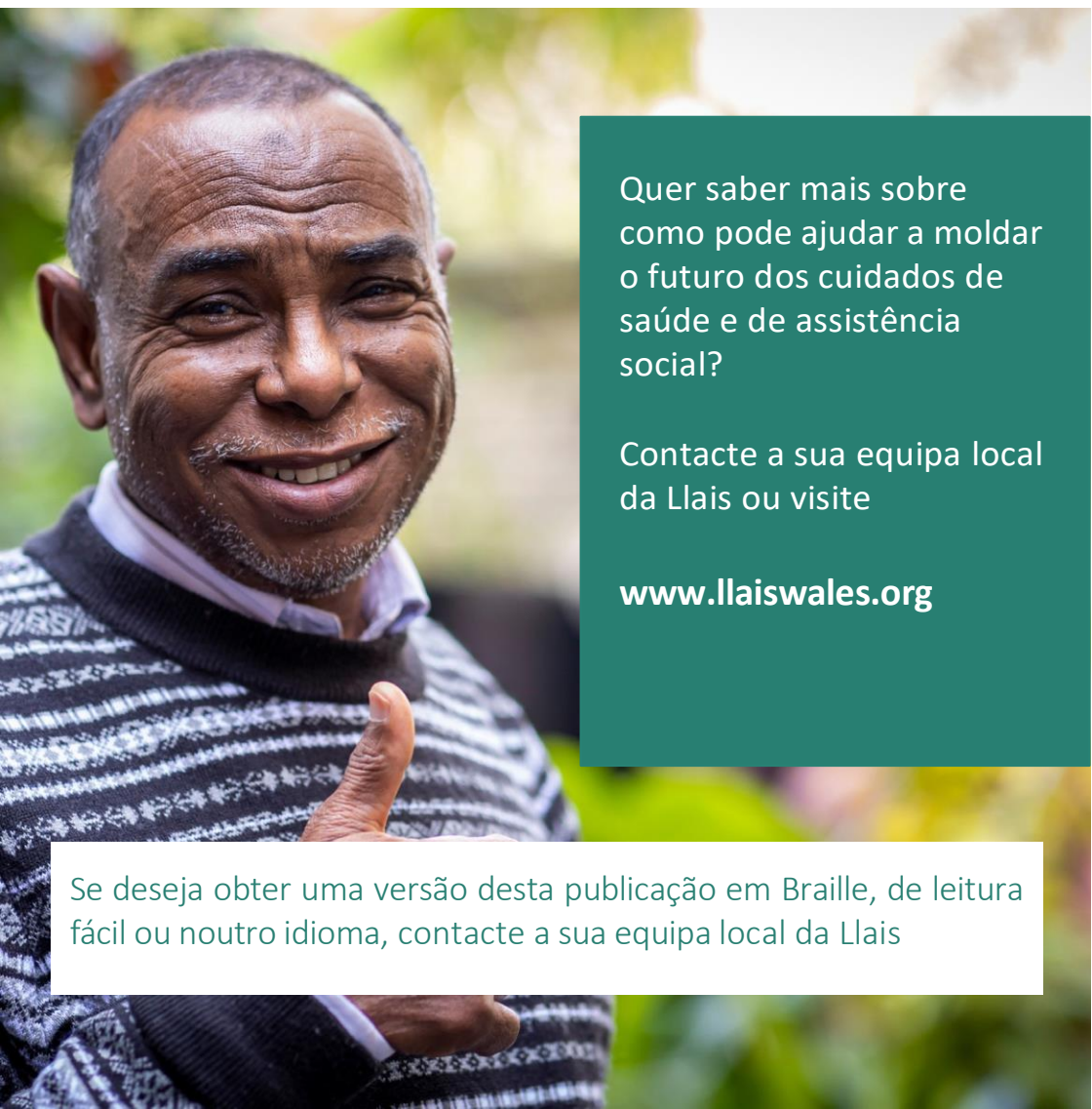
os efeitos positivos e negativos em todas as comunidades

como os serviços podem ser afetados se houver ou não alterações

se existem medidas que a Direção de Saúde ou a autoridade local pode tomar para limitar quaisquer efeitos negativos

Se acharmos que esses serviços não fizeram tudo o que era suposto, iremos pedir-lhes que façam mais para responder às preocupações do público.

Se tal não acontecer, poderemos tomar outras medidas, como pedir a um Ministro do Governo do País de Gales para analisar as nossas preocupações.



Quer saber mais sobre como pode ajudar a moldar o futuro dos cuidados de saúde e de assistência social?

Contacte a sua equipa local da Llais ou visite

www.llaiswales.org

Se deseja obter uma versão desta publicação em Braille, de leitura fácil ou noutra idioma, contacte a sua equipa local da Llais

A SUA EQUIPA LOCAL DA LLAIS

Cardiff e Vale de Glamorgan

Abrangendo Cardiff e o Vale de Glamorgan.

Tel.: 029 2075 0112

E-mail: cardiffandvaleenquiries@llaiscymru.org

Cwm Taf Morgannwg

Abrangendo Bridgend, Rhondda Cynon Taf e Merthyr Tydfil.

Tel.: 01443 405830

E-mail: cwmtafmorgannwg
enquiries@llaiscymru.org

Gwent

Abrangendo Newport, Caerphilly, Blaenau Gwent, Monmouthshire e Torfaen.

Tel.: 01633 838516

E-mail: gwentenquiries@llaiscymru.org

Neath Port Talbot e

Swansea

Abrangendo Neath Port Talbot e Swansea.

Tel.: 01639 683490

E-mail: nptandswansea.
enquiries@llaiscymru.org

Norte do País de Gales

Abrangendo Flintshire, Denbighshire, Wrexham, Conwy, Anglesey e Gwynedd.

Tel.: 01978 356178 / 01248 679284

E-mail: northwalesenquiries@llaiscymru.org

Powys

Abrangendo Montgomeryshire, Brecknockshire e Radnorshire.

Tel.: 01874 624206 / 01686 627632

E-mail: powysenquiries@llaiscymru.org

País de Gales Ocidental

Abrangendo Pembrokeshire, Carmarthenshire e Ceredigion.

Tel.: 01646 697610

E-mail: westwalesenquiries@llaiscymru.org

Este folheto também está disponível em galês. Aceitamos chamadas e correspondência em galês. Se nos escrever em galês, iremos responder-lhe em galês, o que não implicará qualquer atraso na resposta.



Eich llais chi mewn | Your voice in health
iechyd a gofal | and social care