

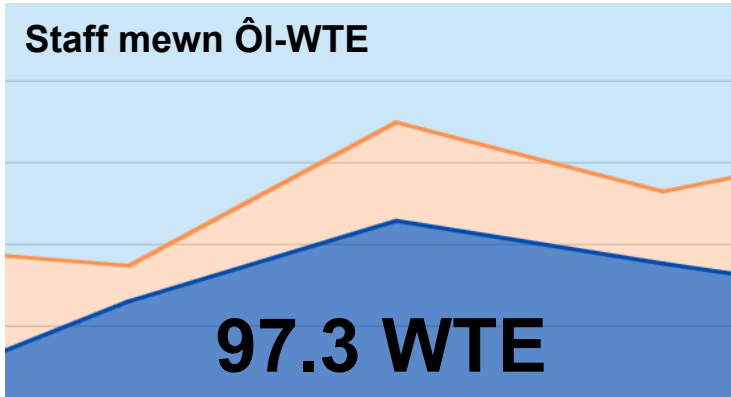


Eich llais mewn iechyd a gofal cymdeithasol | Your voice in health and social care

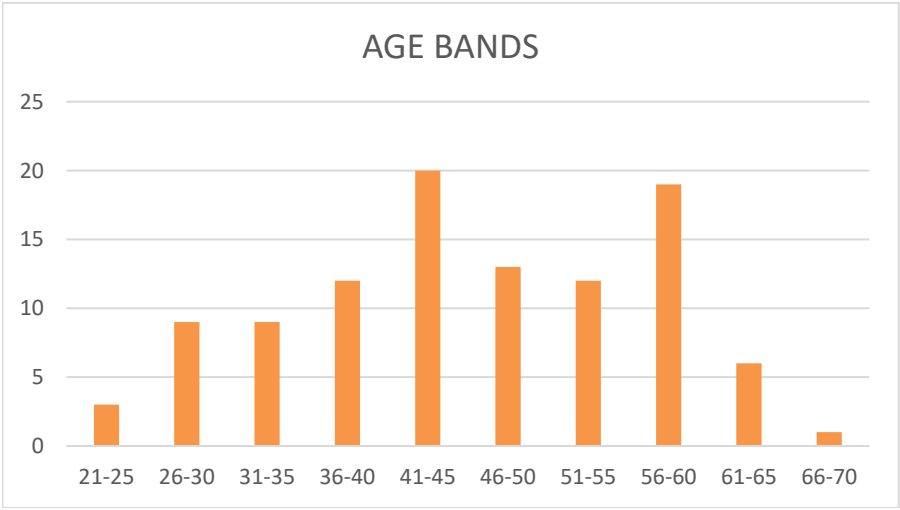
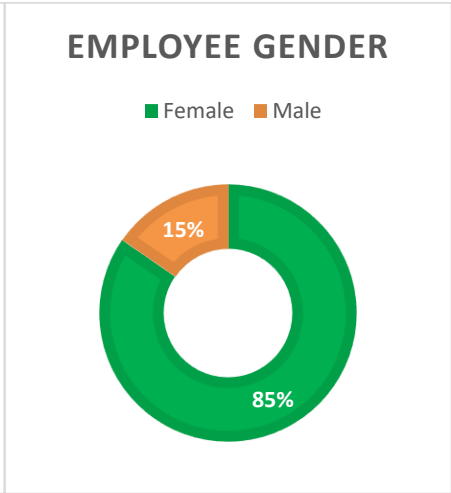
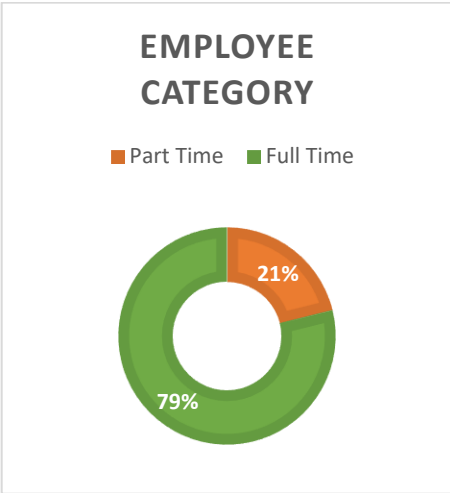
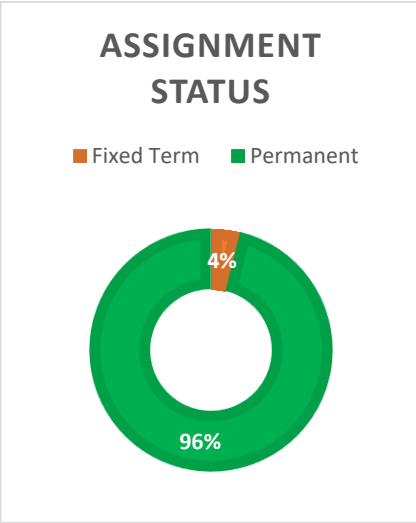
# Dangosfwrdd Perfformiad Pobl

Ionawr 2026 – Mawrth 2026

**Trawsnewid Cyflogeion a Chynaliadwyedd y Gweithlu**



**Cyfanswm  
y staff  
mewn  
swydd:**



**Trawsnewid Cyflogeion a Chynaliadwyedd y Gweithlu**

**Error! Not a valid link.**

**Swyddi a Hysbysebwyd:**  
 Ionawr 2026 – Mawrth 2026

**5**

**Staff Banc/Asiantaeth:**  
 Ionawr 2026 – Mawrth 2026


**14**


**Gwerthusiad Swydd:**  
 Ionawr 2026 – Mawrth 2026

**3**

**Dechreuwyr Newydd:**  
 Ionawr 2026 – Mawrth 2026

**7**

**Rhyw Benyw**  **5**

**Gwryw**  **2**

Teitl Swydd	Statws cyfredol
Swyddog Ymgysylltu Cymunedol x 2	Dyddiad cychwyn 19/02/2026 Dyddiad cychwyn 25/03/2026
Rheolwr Gweithrediadau Rhanbarthol	Dyddiad cychwyn 20/04/2026
Cyfarwyddwr corfforaethol pobl ac adnoddau	Dyddiad cychwyn 27/04/2026

**Trosiant - Canran y Staff a Gadwyd**

**100%**

Roedd 0 o bobl wedi gadael yn ystod y cyfnod adrodd

Beth mae'r siart yn ei ddweud wrthym	Meysydd pryder/sylwadau	Camau gweithredu/lliniaru
<p><u>Staff mewn swydd</u>            Ar ddiwedd mis Mawrth 2026 roedd Llais yn cyflogi 104 aelod o staff gyda chyfwerth amser llawn o 97.3 o staff.</p> <p>Mae 4% (4) o'r gweithlu ar gontract tymor penodol ar hyn o bryd.</p> <p>Mae 85% (88) o'r gweithlu yn fenywod, 15% (16) Gwryw</p> <p>Mae 21% (22) yn gweithio'n rhan-amser.</p> <p><u>Swyddi gwag / recriwtio</u>            Hysbysebwyd 5 rôl yn allanol.</p> <p>Yn ystod y cyfnod hwn, roedd 3 Disgrifiad Swydd yn cael eu gwerthuso.</p> <p>Ymunodd cyfanswm o 7 dechreuwr newydd â Llais yn ystod y cyfnod adrodd, 5 benywaidd a 2 wrywaidd.</p> <p><u>Bank/agency staff</u>            Roedd 14 o unigolion yn gweithio i Llais drwy'r Asiantaeth ar ddiwedd y cyfnod adrodd.</p> <p><u>Cadw staff / y rhai sy'n gadael</u>            Nid oedd unrhyw ymadawyr yn ystod y cyfnod adrodd.</p>	<p><u>Gwerthusiad swydd</u>            Mae'r amserlen Partneriaeth Cydwasanaethau i werthuso disgrifiadau swyddi yn parhau i fod dros nifer o wythnosau a all weithiau ohirio gallu hysbysebu swyddi.</p> <p><u>Staff yr asiantaeth</u>            Y Rhanbarth sy'n gyfrifol am gysylltu'n uniongyrchol â'r asiantaeth, gan mai nhw sydd yn y sefyllfa orau i ddeall beth sy'n ofynnol. Gall y Tîm Pobl gefnogi drwy ddarparu manylion cyswllt os ydynt ar gael; fodd bynnag, ni fyddai'n ymarferol i'r tîm weithredu fel y prif bwynt cyswllt, gan y byddai hyn yn ychwanegu cymhlethdod diangen heb ychwanegu gwerth.</p>	<p><u>Gwerthusiad swydd</u>            Anfonir DS at Partneriaeth Cydwasanaethau i'w gwerthuso, ac nid oes gennym unrhyw reolaeth dros yr amserlen ar gyfer cwblhau, fodd bynnag, rydym wedi creu taenlen at ddibenion monitro a byddwn yn gallu gofyn am ddiweddariadau i gynorthwyo gyda disgwyliadau o amgylch yr amserlen yn y dyfodol.</p> <p><u>Staff asiantaeth</u>            Yn ddiweddar, daeth i'n sylw ei bod yn ofynnol i ni roi rhybudd ysgrifenedig o bedair wythnos i'r asiantaeth pan fydd rhywun i fod i gwblhau ei waith gyda Llais. Gan mai'r rheolwr fyddai'r prif gyswllt, felly eu cyfrifoldeb nhw yw sicrhau bod hynny'n digwydd.</p> <p>Bydd y ddogfen ganllaw yn cael ei diweddarau i adlewyrchu unrhyw newidiadau.</p> <p>Bydd y Tîm Pobl yn parhau i rannu unrhyw ddogfennaeth angenrheidiol gyda rheolwyr i sicrhau bod y ffurflen gyswllt argyfwng yn cael ei chwblhau ac fel y gall y Tîm Pobl gofnodi gwybodaeth berthnasol i'r daenlen olrhain.</p>

**Iechyd a lles gweithwyr**

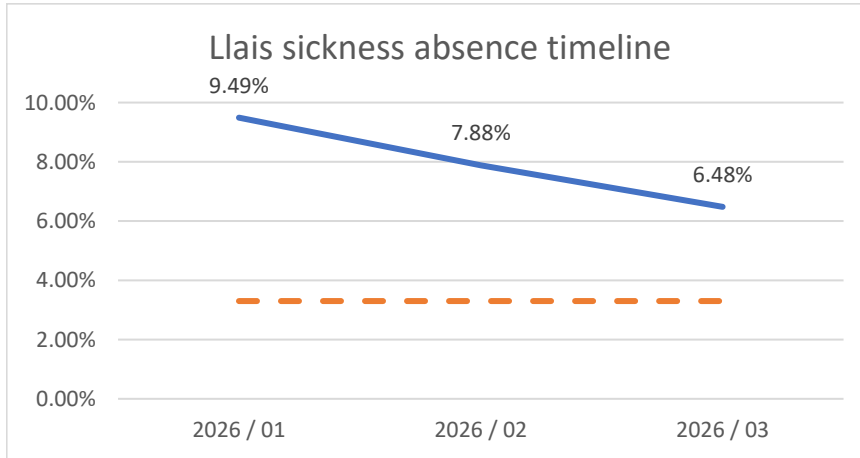
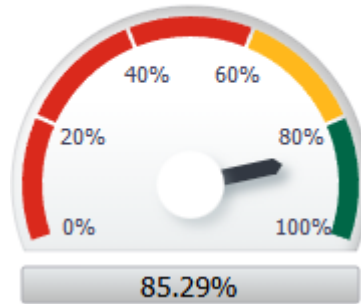
**Absenoldeb oherwydd salwch canran gyfartalog Ion – Mawrth**

**7.95%**

**Absenoldeb oherwydd salwch: Nifer cyfartalog o ddiwrnodau staff a gollwyd y mis:**

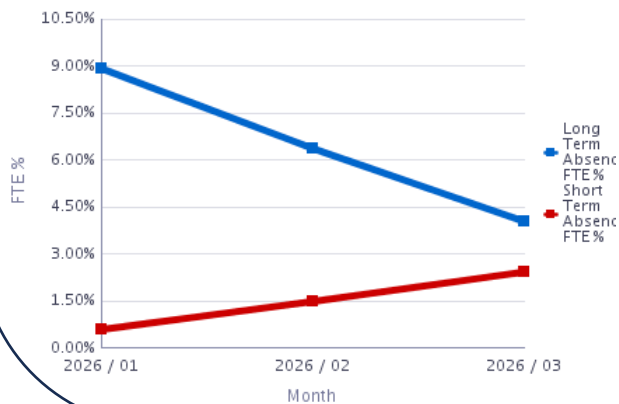
**Trafodaethau dychwelyd i'r gwaith %**

0% - 60% 60% - 80%  
80% - 100%



Prif resymau absenoldeb yn ôl diwrnodau absenoldeb

**Absenoldeb tymor hir/tymor byr**



**Cyfanswm nifer y dyddiau a gollwyd yn ystod Chwarter 3 oherwydd absenoldeb salwch:**

**730**



Rheswm Absenoldeb	Cyfrif y pennau	Digwyddiadau abs	Dyddiau FTE a gollwyd	%
S10 Pryder/straen/iselder/salwch seiciatrig eraill	11	11	471.80	64.6
S19 Problemau gyda'r galon, cardiaidd a chylchrediad y gwaed	1	1	60.00	8.2
S26 Anhwylderau cenhedlol-wrinol a gynaeolegol	4	4	58.00	7.9
S98 Achosion hysbys eraill - heb eu dosbarthu mewn man arall	4	4	43.27	5.9
S13 Annwyd, Peswch, Ffliw - Ffliw	8	10	42.00	5.8
S16 Cur pen / meigrin	3	3	30.00	4.1
S15 Problemau'r frest ac anadlu	2	2	16.00	2.2
S25 Problemau gastroherfeddol	4	4	9.00	1.2

## Iechyd a lles gweithwyr

### Dadansoddiad o absenoldeb salwch hirdymor

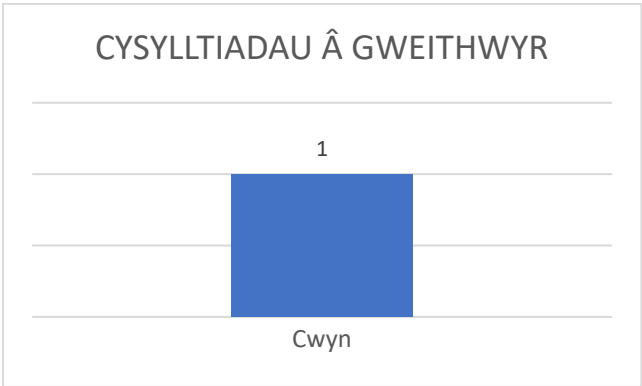
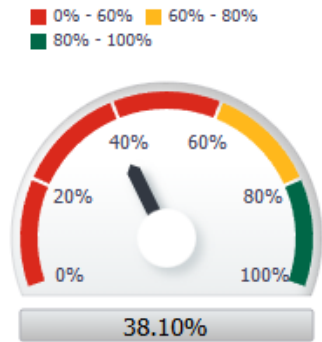
	Rheswm salwch hirdymor	Rheswm nodyn ffitrwydd	Gwaith/Personol	Dychwelyd i'r gwaith	Dychwelyd i'r gwaith wedi'i gwblhau ar y Cofnod Staff Electronig
Cyflogwr 1	S10 Pryder/straen/iselder/salwch seiciatrig eraill	Iselder	Personol	Na	Dim yn berthnasol
Cyflogwr 2	S10 Pryder/straen/iselder/salwch seiciatrig eraill	hwyliau isel	Personol	Ydy	Ydy
Cyflogwr 3	S10 Pryder/straen/iselder/salwch seiciatrig eraill	Straen yn y Gwaith	Gwaith	Na	Dim yn berthnasol
Cyflogwr 4	S10 Pryder/straen/iselder/salwch seiciatrig eraill	Straen Llosgi allan	Personol	Ydy	Ydy
Cyflogwr 5	S19 Problemau gyda'r galon, cardiaidd a chylchrediad y gwaed	GCA	Personol	Na	Dim yn berthnasol
Cyflogwr 6	S26 Anhwyldeirau cenhedlol-wrinol a gynaecolegol	Yn gwella o lawdriniaeth	Personol	Ydy	Ydy
Cyflogwr 7	S10 Pryder/straen/iselder/salwch seiciatrig eraill	Iselder a phryder	Gwaith	Ydy	Ydy
Cyflogwr 8	S10 Pryder/straen/iselder/salwch seiciatrig eraill	Problem sy'n gysylltiedig â straen	Personol	Ydy	Ydy
Cyflogwr 9	S10 Pryder/straen/iselder/salwch seiciatrig eraill	Heb ei ddarparu	Gwaith	Ydy	Ydy
Cyflogwr 10	S98 Achosion hysbys eraill - heb eu dosbarthu mewn man arall	Heb ei ddarparu	Personol	Ydy	Ydy
Cyflogwr 11	S10 Pryder/straen/iselder/salwch seiciatrig eraill	Straen gartref	Personol	Na	Dim yn berthnasol
Cyflogwr 12	S98 Achosion hysbys eraill - heb eu dosbarthu mewn man arall	Blinder, Salwch Menopos	Personol	Ydy	Ydy
Cyflogwr 13	S10 Pryder/straen/iselder/salwch seiciatrig eraill	Straen sy'n gysylltiedig â gwaith	Gwaith	Na	Dim yn berthnasol
Cyflogwr 14	S26 Anhwyldeirau cenhedlol-wrinol a gynaecolegol	Monitro ôl-lawfeddygol	Personol	Ydy	Ydy

Chwarter Blaenorol (Hydref – Rhagfyr 2025)	Y Chwarter Hwn (Ion – Mawrth 2026)
4 x Gweithwyr – Straen sy'n Gysylltiedig â Gwaith (40%) 3 x Gweithwyr – Straen Personol (30%) 1 x Gweithiwr – Anhwylderau gynaeolegol (10%) 1 x Gweithiwr - Problemau gyda'r galon a/neu gardiaidd (10%) 1 x Gweithiwr – ? (10%)	4 x Gweithwyr – Straen sy'n Gysylltiedig â Gwaith – 29% 5 x Gweithwyr – Straen Personol – 36% 2 x Gweithwyr – Achosion hysbys eraill – 14% 2 x Gweithiwr – Anhwylderau gynaeolegol – 14% 1 x Gweithiwr – Problemau gyda'r galon a/neu'r cardiaidd – 7%

Beth mae'r siart yn ei ddweud wrthym	Meysydd pryder/sylwadau	Camau gweithredu/lliniaru
<p><u>Absenoldeb oherwydd salwch</u>            Mae salwch ar gyfer CH4 yn cael ei adrodd fel cyfartaledd o 7.95%, sy'n ostyngiad o'i gymharu â chyfartaledd y chwarter diwethaf o 8.85%. Y targed ar gyfer y sefydliad yw 3.30%.</p> <p>Mae'r cyfweiliadau dychwelyd i'r gwaith a gofnodwyd ar y Cofnod Staff Electronig ar gyfer y chwarter yn dangos bod y gyfradd yn 85.25%, sy'n dangos cynnydd o'r chwarter blaenorol a oedd yn 83.96%.</p> <p>Mae gostyngiad yn nifer cyfartalog y staff sy'n absennol o'r gwaith bob mis, sef y cyfwerth ag amser cyflawn (WTE), o 9.17 i 8.11.</p> <p>Cyfanswm y dyddiau a gollwyd yn ystod y cyfnod adrodd oedd 730; adroddwyd bod y chwarter blaenorol yn 845. Y pedwar prif reswm dros salwch yw:</p> <ul style="list-style-type: none"> <li>• Pryder/straen/iselder/salwch seiciatrig arall (collwyd 471 diwrnod)</li> <li>• Problemau gyda'r galon, cardiaidd a chylchrediad y gwaed (colli 60 diwrnod)</li> <li>• Anhwylderau cenhedlol-wrinol a gynaeolegol (collwyd 58 diwrnod)</li> <li>• Achosion hysbys eraill - heb eu dosbarthu mewn man arall (collwyd 43 diwrnod).</li> </ul> <p>Mae 14 o unigolion wedi bod i ffwrdd yn ystod y cyfnod adrodd oherwydd Salwch Hirdymor.</p>	<p><u>Absenoldeb oherwydd salwch</u> Mae pryder/straen/iselder yn cyfrif am 64.6% o'r prif resymau absenoldeb oherwydd salwch a gofnodwyd, fodd bynnag, mae mwyafrif yr absenoldebau oherwydd salwch hirdymor yn cael eu cyfrannu at resymau personol / iechyd.</p> <p><u>Cyfweiliadau dychwelyd i'r gwaith</u>            Ers cyhoeddi'r dangosfyrddau misol i reolwyr, rydym wedi gweld cynnydd bach yn nifer y cyfarfodydd dychwelyd i'r gwaith sy'n digwydd. Fodd bynnag, mae rhai rheolwyr naill ai ddim yn cynnal y cyfarfodydd hyn gyda'u staff neu ddim yn cofnodi dyddiad y cyfarfod ar y Cofnod Staff Electronig.</p> <p>Mae'n hynod bwysig cynnal cyfarfodydd dychwelyd i'r gwaith i sicrhau bod staff yn cael eu cefnogi'n briodol pan fyddant yn dychwelyd i'r amgylchedd gwaith.</p>	<p><u>Salwch hirdymor</u></p> <p>Mae'r Tîm Pobl yn aml yn rhan o gyfarfodydd salwch hirdymor ac yn darparu cefnogaeth i reolwyr a gweithwyr i sicrhau bod y polisi Rheoli Presenoldeb yn y Gwaith yn cael ei ddilyn yn briodol.</p> <p><u>Cyfweiliadau dychwelyd i'r gwaith</u>            Mae cyfarfodydd rhanbarthol misol yn parhau i gael eu cynnal gyda rheolwyr, lle trafodir absenoldeb oherwydd salwch, gan gynnwys cwblhau cyfarfodydd dychwelyd i'r gwaith.</p> <p>Rhennir dangosfyrddau gyda rheolwyr i amlygu'n glir lle nad yw cyfarfodydd dychwelyd i'r gwaith wedi digwydd.</p> <p>Yn ogystal, mae'r Tîm Pobl yn cysylltu â rheolwyr drwy e-bost i gynghori ble mae angen cwblhau cyfarfodydd dychwelyd i'r gwaith neu ble mae angen diweddarau'r Cofnod Staff Electronig yn unol â hynny.</p>

**Trawsnewid gweithwyr a chynaliadwyedd y gweithlu**

**Team Appraisals**



**Diweddariad e-ddysgu – Sefyllfa bresennol o 20 Ebrill 2026**

	<b>Chwarter Blaenorol</b>	<b>Canran yn Cydymffurfiol</b>
Diogelwch Tân	97%	98%
Iechyd a Diogelwch:	94%	94%
Atal a Rheoli Heintiau	93%	91%
Llywodraethu Gwybodaeth	98%	98%
Fy Nhrin yn Deg (Cydraddoldeb ac Amrywiaeth)	95%	94%
Symud a Thrin	96%	97%
Adfywio	93%	95%
Diogelu pobl:	92%	91%
Trais ac Ymosodedd	87%	90%
Sylfeini mewn Gwelliant	87%	90%
Anabledd Dysgu Paul Ridd	96%	94%
Trais yn Erbyn Menywod	85%	88%
Gwrth-hiliaeth	28%	85%

Y ganran gyfartalog ar gyfer yr holl e-Ddysgu gorfodol **93%**

Beth mae'r siart yn ei ddweud wrthym	Meysydd pryder/sylwadau	Camau gweithredu/lliniaru
<p><u>e-ddysgu gorfodol</u>            Mae canrannau cydymffurfio wedi cynyddu ers y chwarter blaenorol; fodd bynnag, nid oes yr un o'r 13 modiwl gorfodol yn dangos cydymffurfiaeth 100% eto. Mae'r gyfradd gydymffurfio gyfartalog ar draws pob un o'r 12 modiwl ar hyn o bryd yn 93%, o'i gymharu ag 88% yn y chwarter blaenorol.</p> <p>Cyhoeddwyd y Polisi Atal Aflonyddu Rhywiol a'r modiwl e-ddysgu i staff ym mis Mawrth 2026 sydd hefyd yn rhan o'r e-ddysgu gorfodol, hyd yn hyn dim ond 22 o staff sydd wedi'i gwblhau.</p> <p><u>Adolygiad Datblygu Gwerthuso Perfformiad (PADR)</u>            Mae'r system Cofnod Staff Electronig yn dangos bod cyfradd cydymffurfio'r sefydliad ar gyfer cofnodi Cyfarfodydd Gwerthuso Perfformiad a Dyrchafiad Cyflog yn 38.10%, sy'n ostyngiad bach o'i gymharu â'r chwarter blaenorol a oedd yn 38.46%.</p> <p><u>Cysylltiadau â gweithwyr</u>            Rydym yn parhau i ddarparu cefnogaeth a chynghor parhaus. Mae'r dull rhagweithiol hwn yn helpu i leihau nifer yr achosion sy'n cael eu trin yn ffurfiol, ac roedd 1 ohonynt yn ystod y cyfnod adrodd.</p> <p>Mae'r tîm pobl wedi bod yn rhan o amrywiol ffyrdd gwahanol gan gysylltu â rheolwyr a</p>	<p><u>e-ddysgu gorfodol</u>            Mae nifer fach o weithwyr yn dal i fod yn ofynnol i gwblhau hyfforddiant gorfodol. Maent wedi cael cyngor i anfon tystysgrifau at y tîm pobl.</p> <p>Anfonir nodyn atgoffa pellach at reolwyr i ofyn i staff gwblhau'r modiwl e-ddysgu Deall Aflonyddu Rhywiol a Fictimeiddio.</p> <p><u>Adolygiad Datblygu Gwerthuso Perfformiad (PADR)</u>            Wrth symud ymlaen, byddwn yn canolbwyntio ar sicrhau bod pob gwerthusiad yn cael ei gofnodi ar y Cofnod Staff Electronig, nid dim ond y rhai sy'n gysylltiedig â datblygiad cyflog.</p> <p>Yn ystod cyfarfodydd misol rhanbarthol gyda rheolwyr, cawsom wybod bod gwerthusiadau blynyddol yn cael eu trefnu gyda staff ar gyfer mis Ebrill a mis Mai 2026. O ganlyniad, disgwylir cynnydd yn y ffigurau gwerthuso a gofnodwyd ar y Cofnod Staff Electronig yn y cyfnod adrodd nesaf.</p>	<p><u>e-ddysgu gorfodol</u>            Mae canran cydymffurfiaeth yn parhau i gynyddu a rhennir y statws cydymffurfiaeth gyda rheolwyr drwy'r dangosfyrddau misol.</p> <p>Mae'r Tîm Pobl yn parhau i annerch yn y cyfarfodydd misol rhanbarthol yn ogystal â chysylltu â rheolwyr ac unigolion yn uniongyrchol.</p> <p>Caiff y Cofnod Staff Electronig ei ddiweddarau â llaw gan aelodau staff o fewn y Tîm Pobl lle mae staff yn cwblhau unrhyw gyrsiau ar wefan Dysgu yng Nghymru.</p> <p>Yn dilyn yr atgoffa a anfonwyd at reolwyr ynghylch y cwrs e-ddysgu Deall Aflonyddu Rhywiol a Fictimeiddio, byddwn yn cysylltu ag unigolion yn uniongyrchol i gefnogi a sicrhau bod staff yn cwblhau.</p> <p><u>Adolygiad Datblygu Gwerthuso Perfformiad (PADR)</u>            Byddwn yn parhau i drafod mewn cyfarfodydd misol rhanbarthol a gynhelir.</p>

mynychu unrhyw gyfarfodydd salwch hirdymor sydd wedi digwydd.		
---	--	--